

SS-CS Series

특 징

- 증기 압력측정 또는 측정체가 고온일 경우 사용되어 압력계에 고온이 직접 작용함으로써 발생하는 손상을 방지하는데 효과적임.
- 용도 :
 - 고온 스팀의 압력 측정의 경우 스팀라인에 취부

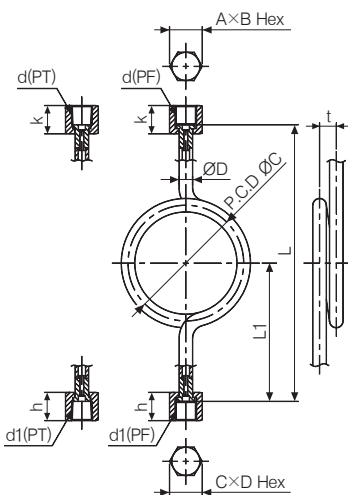


사 양

시리즈명		SS-CS	
재질		스틸	스테인리스 스틸
	접속부(Joint-Outlet)	SS400(Ni-도금)	SUS316
	접속부(Joint-Intlet)	SS400(Ni-도금)	SUS316
	배관(Pipe)	STPG38(Ni-도금)	SUS316TP
	Nipple-Pipe	SS400(Ni-도금)	SUS316
제작형태		<ul style="list-style-type: none"> • Female x Female • Female x Male • Male x Male • Female x Flange • Male x Flange • Flange x Flange 	

※냉각효과 : Pipe의 직경, 길이, 두께, 온도 등에 따라 좌우됩니다.

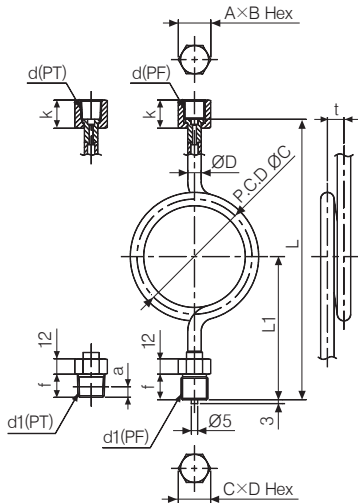
외형치수도



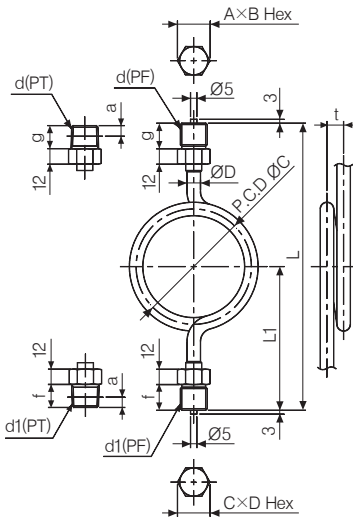
모델명	접속부나사 (d)	접속부나사 (d1)	A×B Hex	C×D Hex	k	h	ØD	ØC	t	L1	L
SS-CS01 (F)×(F)	PF(PT)1/4	PF(PT)1/4	19×21.9	19×21.9	20	20	10.5	90	13	110	215
	PF(PT)1/4	PF(PT)3/8		22×25.4	20	22					
	PF(PT)1/4	PF(PT)1/2		27×31.1	20	24					
	PF(PT)3/8	PF(PT)1/4	22×25.4	19×21.9	22	20	10.5	90	13		
	PF(PT)3/8	PF(PT)3/8		22×25.4	22	22					
	PF(PT)3/8	PF(PT)1/2		27×31.1	22	24					
	PF(PT)1/2	PF(PT)1/4	27×31.1	19×21.9	24	20	10.5	90	13		
	PF(PT)1/2	PF(PT)3/8		22×25.4	24	22	10.5	90	13		
							17.3	115	20		
							10.5	90	13		
PF(PT)1/2	PF(PT)1/2	27×31.1		24	24	17.3	115	20			
					21.7	120	25				

코일 파이프 사이펀

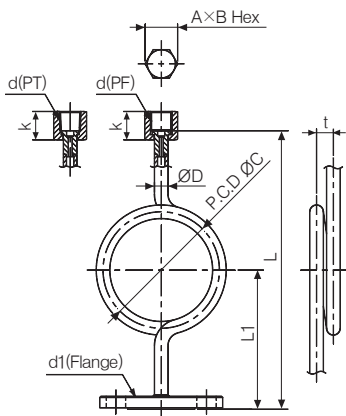
(단위:mm)



모델명	접속부나사 (d)	접속부나사 (d1)	A×B Hex	C×D Hex	k	h	ØD	ØC	t	L1	L
SS-CS02 (F) × (M)	PF(PT) 1/4	PF(PT) 1/4	19×21.9	17×21.9	20	16	10.5	90	13	108	213
	PF(PT) 1/4	PF(PT) 3/8		19×21.9	20	18				110	215
	PF(PT) 1/4	PF(PT) 1/2		22×25.4	20	20				112	217
	PF(PT) 3/8	PF(PT) 1/4	22×25.4	22×25.4	22	16	10.5	90	13	108	213
	PF(PT) 3/8	PF(PT) 3/8			22	18				110	215
	PF(PT) 3/8	PF(PT) 1/2			22	20				112	217
	PF(PT) 1/2	PF(PT) 1/4	27×31.1	27×31.1	24	16	10.5	90	13	108	213
	PF(PT) 1/2	PF(PT) 3/8			20	18				110	215
	PF(PT) 1/2	PF(PT) 1/2			24	20				112	217



모델명	접속부나사 (d)	접속부나사 (d1)	A×B Hex	C×D Hex	k	h	ØD	ØC	t	L1	L
SS-CS03 (M) × (M)	PF(PT) 1/4	PF(PT) 1/4	19×21.9	17×19.6	16	16	10.5	90	13	108	216
	PF(PT) 1/4	PF(PT) 3/8		19×21.9	18	18				110	220
	PF(PT) 1/4	PF(PT) 1/2		22×25.4	20	20				112	224
	PF(PT) 3/8	PF(PT) 1/4	22×25.4	22×25.4	16	16	10.5	90	13	108	216
	PF(PT) 3/8	PF(PT) 3/8			18	18				110	220
	PF(PT) 3/8	PF(PT) 1/2			20	20				112	224
	PF(PT) 1/2	PF(PT) 1/4	27×31.1	27×31.1	16	16	10.5	90	13	108	216
	PF(PT) 1/2	PF(PT) 3/8			18	18				110	220
	PF(PT) 1/2	PF(PT) 1/2			20	20				112	224



모델명	접속부나사 (d)	접속부나사 (d1)	A×B Hex	k	ØD	ØC	t	L1	L
SS-CS04 (F) × 플랜지	PF(PT) 1/4	JIS 10K	19×21.9	20	10.5	90	13	110	215
	PF(PT) 1/4								
	PF(PT) 1/4								
	PF(PT) 3/8	JIS 20K	22×25.4	22	10.5	90	13		
	PF(PT) 3/8								
	PF(PT) 3/8								
	PF(PT) 3/8	ANSI #150	27×31.1	24	10.5	90	13		
	PF(PT) 1/2								
	PF(PT) 1/2								
PF(PT) 1/2	ANSI #300	21.7	120	25					

A. 기록계

B. 지시계

C. 변환기

D. 조절기

E. 전력조절기

F. 온도센서

G. 압력전송기

H. 온도전송기

I. 온도계

J. 압력계

K. 악세서리

SS-CS

SS-SB

SS-AD

SS-GU

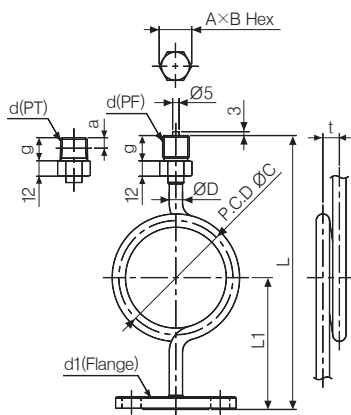
SS-DP

SS-3W

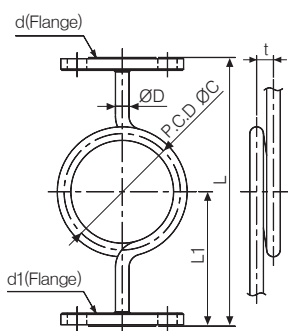
SS-5W

SS-CS Series

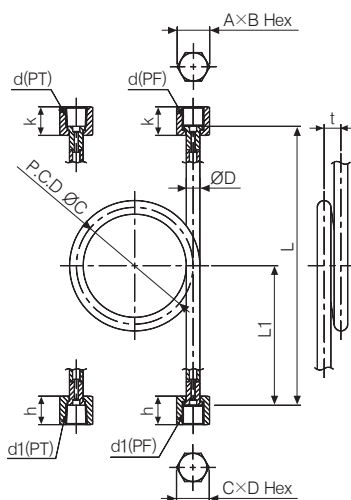
(단위 : mm)



모델명	접속부나사 (d)	접속부나사 (d1)	A×B Hex	k	ØD	ØC	t	L1	L
SS-CS05 (M) × 플랜지	PF(PT) 1/4	JIS 10K	19×21.9	16	10.5	90	13	110	215
	PF(PT) 1/4								
	PF(PT) 1/4								
	PF(PT) 3/8	JIS 20K	22×25.4	18	10.5	90	13		
	PF(PT) 3/8								
	PF(PT) 3/8	ANSI #150	22×25.4	18	17.3	115	20		
	PF(PT) 1/2								
	PF(PT) 1/2	ANSI #300	27×31.1	20	17.3	115	20		
	PF(PT) 1/2								



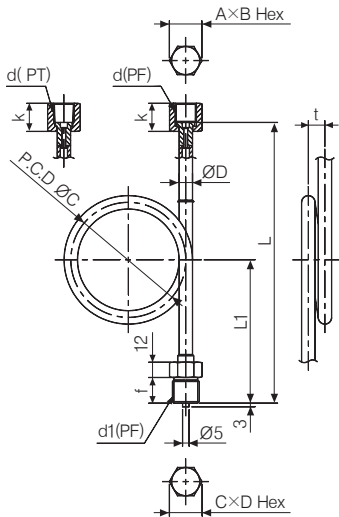
모델명	접속부나사 (d)	접속부나사 (d1)	ØD	ØC	t	L1	L
SS-CS06 플랜지 × 플랜지	JIS 10K	JIS 10K	10.5	90	13	110	215
	JIS 20K	JIS 20K	17.3	115	20		
	ANSI #150	ANSI #150	21.7	120	25		
	ANSI #300	ANSI #300					



모델명	접속부나사 (d)	접속부나사 (d1)	A×B Hex	C×D Hex	k	h	ØD	ØC	t	L1	L
SS-CS07 (F) × (F)	PF(PT) 1/4	PF(PT) 1/4	19×21.9	19×21.9	20	20	10.5	90	13	110	215
	PF(PT) 1/4	PF(PT) 3/8		22×25.4	20	22					
	PF(PT) 1/4	PF(PT) 1/2		27×31.1	20	24					
	PF(PT) 3/8	PF(PT) 1/4	22×25.4	19×21.9	22	20	10.5	90	13		
	PF(PT) 3/8	PF(PT) 3/8		22×25.4	22	22					
	PF(PT) 3/8	PF(PT) 1/2		27×31.1	22	24					
	PF(PT) 1/2	PF(PT) 1/4	27×31.1	19×21.9	24	20	10.5	90	13		
	PF(PT) 1/2	PF(PT) 3/8		22×25.4	24	22	10.5	90	13		
							17.3	115	20		
	PF(PT) 1/2	PF(PT) 1/2		27×31.1	24	24	10.5	90	13		
							17.3	115	20		
						21.7	120	25			

코일 파이프 사이펀

(단위 : mm)



모델명	접속부나사 (d)	접속부나사 (d1)	A×B Hex	C×D Hex	k	h	ØD	ØC	t	L1	L
SS-CS08 (F) × (M)	PF(PT) 1/4	PF(PT) 1/4	19×21.9	17×21.9	20	16	10.5	90	13	108	213
	PF(PT) 1/4	PF(PT) 3/8		19×21.9	20	18				110	215
	PF(PT) 1/4	PF(PT) 1/2		22×25.4	20	20				112	217
	PF(PT) 3/8	PF(PT) 1/4	22×25.4	22×25.4	22	16	10.5	90	13	108	213
	PF(PT) 3/8	PF(PT) 3/8			22	18				110	215
	PF(PT) 3/8	PF(PT) 1/2			22	20				112	217
	PF(PT) 1/2	PF(PT) 1/4	27×31.1	27×31.1	24	16	10.5	90	13	108	213
	PF(PT) 1/2	PF(PT) 3/8			24	18				110	215
	PF(PT) 1/2	PF(PT) 1/2			24	20				112	217

A. 기록계

B. 지시계

C. 변환기

D. 조절기

E. 전력조절기

F. 온도센서

G. 압력전송기

H. 온도전송기

I. 온도계

J. 압력계

K. 약세서리

SS-CS

SS-SB

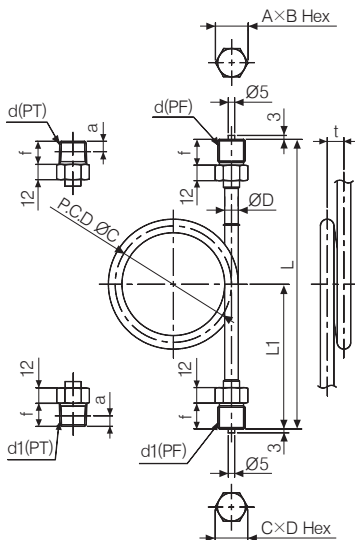
SS-AD

SS-GU

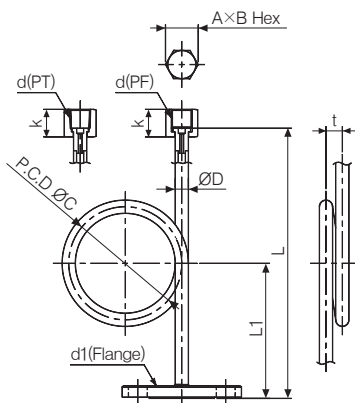
SS-DP

SS-3W

SS-5W



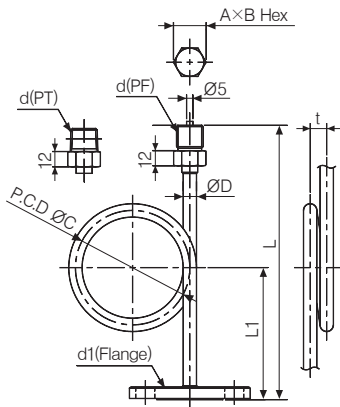
모델명	접속부나사 (d)	접속부나사 (d1)	A×B Hex	C×D Hex	k	h	ØD	ØC	t	L1	L
SS-CS09 (M) × (M)	PF(PT) 1/4	PF(PT) 1/4	19×21.9	17×19.6	16	16	10.5	90	13	108	216
	PF(PT) 1/4	PF(PT) 3/8		19×21.9	18	18				110	220
	PF(PT) 1/4	PF(PT) 1/2		22×25.4	20	20				112	224
	PF(PT) 3/8	PF(PT) 1/4	22×25.4	22×25.4	16	16	10.5	90	13	108	216
	PF(PT) 3/8	PF(PT) 3/8			18	18				110	220
	PF(PT) 3/8	PF(PT) 1/2			20	20				112	224
	PF(PT) 1/2	PF(PT) 1/4	27×31.1	27×31.1	16	16	10.5	90	13	108	216
	PF(PT) 1/2	PF(PT) 3/8			18	18				110	220
	PF(PT) 1/2	PF(PT) 1/2			20	20				112	224



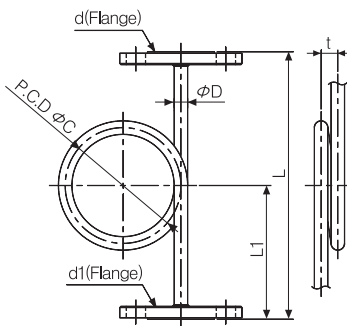
모델명	접속부나사 (d)	접속부나사 (d1)	A×B Hex	k	ØD	ØC	t	L1	L
SS-CS10 (F) × 플랜지	PF(PT) 1/4	JIS 10K	19×21.9	20	10.5	90	13	110	215
	PF(PT) 1/4								
	PF(PT) 1/4	JIS 20K	22×25.4	22	10.5	90	13		
	PF(PT) 3/8								
	PF(PT) 3/8	ANSI #150	22×25.4	22	17.3	115	20		
	PF(PT) 3/8								
	PF(PT) 1/2	ANSI #300	27×31.1	24	10.5	90	13		
	PF(PT) 1/2								
	PF(PT) 1/2								

SS-CS Series

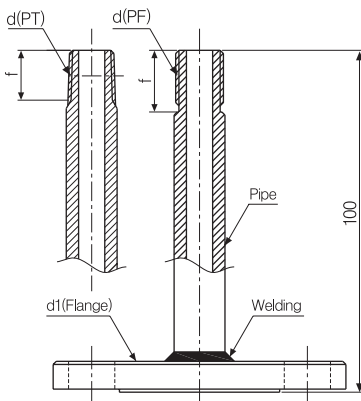
(단위:mm)



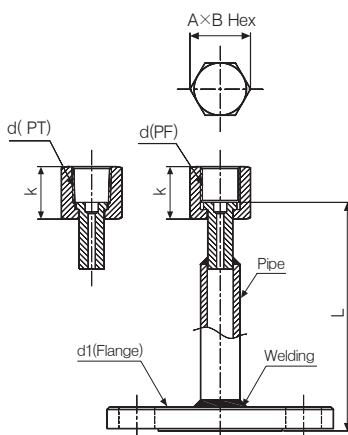
모델명	접속부나사 (d)	접속부나사 (d1)	A×B Hex	k	ØD	ØC	t	L1	L
SS-CS11 (M)×플랜지	PF(PT)1/4	JIS 10K	19×21.9	16	10.5	90	13	110	215
	PF(PT)1/4								
	PF(PT)1/4	JIS 20K	22×25.4	18	10.5	90	13		
	PF(PT)3/8								
	PF(PT)3/8	ANSI #150	22×25.4	18	17.3	115	20		
	PF(PT)3/8								
	PF(PT)1/2	ANSI #300	27×31.1	20	10.5	90	13		
	PF(PT)1/2								
PF(PT)1/2				21.7	120	25			



모델명	접속부나사 (d)	접속부나사 (d1)	ØD	Ø C	t	L1	L
SS-CS12 플랜지 × 플랜지	JIS 10K	JIS 10K	10.5	90	13	110	215
	JIS 20K	JIS 20K	17.3	115	20		
	ANSI #150	ANSI #150					
	ANSI #300	ANSI #300	21.7	120	25		



모델명	접속부나사 (d)	접속부나사 (d1)	f
SS-IS01 (F)	PF3/8	JIS 10K	18
	PT3/8	JIS 20K	16
	PF1/2	ANSI #150	20
	PT1/2	ANSI #300	18



모델명	접속부나사 (d)	접속부나사 (d1)	A x B Hex	k	L
SS-IS02 (M)	PF3/8	JIS 10K	22 x 25.4	22	98
	PT3/8	JIS 20K		22	96
	PF1/2	ANSI #150	27 x 31.1	24	100
	PT1/2	ANSI #300		24	98

코일 파이프 사이펀

MEMO

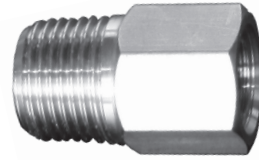
- A. 기록계
- B. 지시계
- C. 변환기
- D. 조절기
- E. 전력조절기
- F. 온도센서
- G. 압력전송기
- H. 온도전송기
- I. 온도계
- J. 압력계
- K. 약세서리

SS-CS
SS-SB
SS-AD
SS-GU
SS-DP
SS-3W SS-5W

SS-SB Series

특징

- 통기성 있는 금속 디스크 내장으로 여과기 및 완충 장치로 사용
- 맥동압의 영향을 억제하고 큰 필터의 외관 때문에 오리피스 장착 타입보다 막힘이 적음.
- 4염화물, 벤젠, 나프타 등을 걸러낼 수 있음
- 용도 :
 - 물과 기름 등을 여과
 - 공업용 폐수 재활용

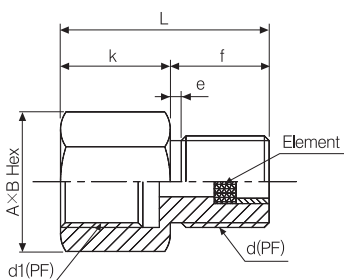


사양

시리즈명		SS-SB	
재질		황동	스테인리스 스틸
	몸체	YBSC	SUS316
	마개	BSBM	SUS316
	패킹 (Gasket-Outlet)	CuB	SUS316
	접속부 (Joint-Inlet)	SS400(Ni-도금)	SUS316
	와셔	SUS304	SUS304
	패킹 (Gasket-Inlet)	Valqua 1500	Valqua 1500
	링	SUS304	SUS304
	너트	SS400(Ni-도금)	SS400(Ni-도금)
제작형태		• PF (Male) x PF (Male) • PF (Male) x PT (Female) • PT (Female) x PF (Male) • PT (Female) x PT (Female)	

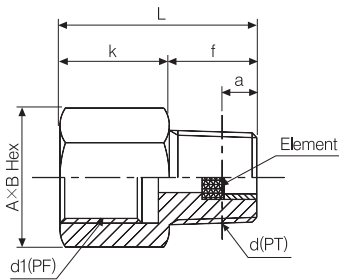
외형치수도

(단위:mm)

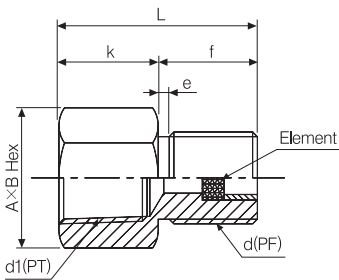


모델명	접속부나사 (d1)	접속부나사 (d)	A x B Hex	k	f	L	e
SS-SB01 (PF) x (PF)	PF1/4	PF1/4	19 x 21.9	18	16	34	2
	PF1/4	PF3/8	19 x 21.9	18	18	36	2
	PF1/4	PF1/2	22 x 25.4	18	20	38	2
	PF3/8	PF1/4	22 x 25.4	20	16	36	2
	PF3/8	PF3/8	22 x 25.4	20	18	38	2
	PF3/8	PF1/2	22 x 25.4	20	20	40	2
	PF1/2	PF1/4	27 x 31.1	22	16	38	2
	PF1/2	PF3/8	27 x 31.1	22	18	40	2
	PF1/2	PF1/2	27 x 31.1	22	20	42	2

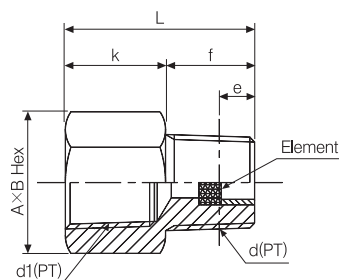
(단위:mm)



모델명	접속부나사 (d1)	접속부나사 (d)	A×B Hex	k	f	L	a
SS-SB02 (PT) × (PF)	PF1/4	PT1/4	19×21.9	18	14	32	6.01
	PF1/4	PT3/8	19×21.9	18	16	34	6.35
	PF1/4	PT1/2	22×25.4	18	18	36	8.16
	PF3/8	PT1/4	22×25.4	20	14	34	6.01
	PF3/8	PT3/8	22×25.4	20	16	36	6.35
	PF3/8	PT1/2	22×25.4	20	18	36	8.16
	PF1/2	PT1/4	27×31.1	22	14	36	6.01
	PF1/2	PT3/8	27×31.1	22	16	38	6.35
	PF1/2	PT1/2	27×31.1	22	18	40	8.16



모델명	접속부나사 (d1)	접속부나사 (d)	A×B Hex	k	f	L	e
SS-SB03 (PF) × (PT)	PT1/4	PF1/4	19×21.9	16	16	32	2
	PT1/4	PF3/8	19×21.9	16	16	34	2
	PT1/4	PF1/2	22×25.4	16	16	36	2
	PT3/8	PF1/4	22×25.4	18	18	34	2
	PT3/8	PF3/8	22×25.4	18	18	36	2
	PT3/8	PF1/2	22×25.4	18	18	38	2
	PT1/2	PF1/4	27×31.1	20	20	36	2
	PT1/2	PF3/8	27×31.1	20	20	38	2
	PT1/2	PF1/2	27×31.1	20	20	40	2



모델명	접속부나사 (d1)	접속부나사 (d)	A×B Hex	k	f	L	e
SS-SB04 (PT) × (PF)	PT1/4	PT1/4	19×21.9	16	14	30	6.01
	PT1/4	PT3/8	19×21.9	16	16	32	6.35
	PT1/4	PT1/2	22×25.4	16	18	34	8.16
	PT3/8	PT1/4	22×25.4	18	14	32	6.01
	PT3/8	PT3/8	22×25.4	18	16	34	6.35
	PT3/8	PT1/2	22×25.4	18	18	36	8.16
	PT1/2	PT1/4	27×31.1	20	14	34	6.01
	PT1/2	PT3/8	27×31.1	20	16	36	6.35
	PT1/2	PT1/2	27×31.1	20	18	38	8.16

A. 기록계

B. 지시계

C. 변환기

D. 조절기

E. 전력조절기

F. 온도센서

G. 압력전송기

H. 온도전송기

I. 온도계

J. 압력계

K. 악세서리

SS-CS

SS-SB

SS-AD

SS-GU

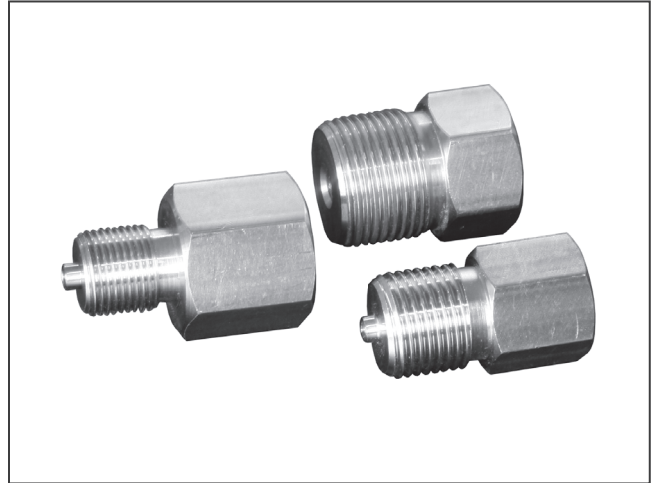
SS-DP

SS-3W
SS-5W

SS-AD Series

특징

- 종류나 직경이 다른 나사 또는 파이프 접속용으로 사용
- 크기 및 용도에 따른 다양한 구성
- 용도 :
 - 다른 종류의 나사, 직경이 다른 나사 및 파이프 체결용
 - 압력계를 판넬에 설치할 경우
 - 압력배관 파이프와의 체결

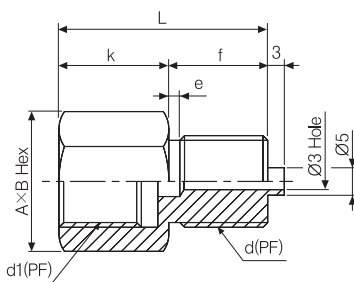


사양

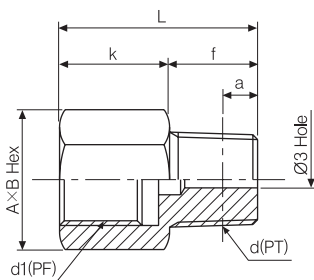
시리즈명		SS-AD	
재질	황동	스테인리스 스틸	
	몸체	BSBM	SUS316
	패킹 (Gasket-Outlet)	테프론	테프론
	와셔	BSBM	SUS316
제작형태		• PF (Male) x PF (Male) • PF (Male) x PT (Female) • PT (Female) x PF (Male) • PT (Female) x PT (Female)	

외형치수도

(단위:mm)

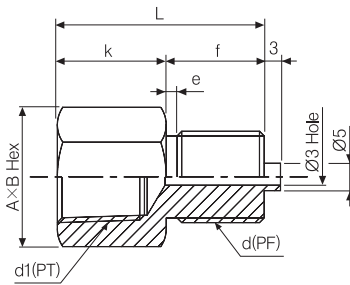


모델명	접속부나사 (d1)	접속부나사 (d)	A x B Hex	k	f	L	e
SS-AD01 (PF) x (PF)	PF1/4	PF1/4	19 x 21.9	18	16	34	2
	PF1/4	PF3/8	19 x 21.9	18	18	36	2
	PF1/4	PF1/2	22 x 25.4	18	20	38	2
	PF3/8	PF1/4	22 x 25.4	20	16	36	2
	PF3/8	PF3/8	22 x 25.4	20	18	38	2
	PF3/8	PF1/2	22 x 25.4	20	20	40	2
	PF1/2	PF1/4	27 x 31.1	22	16	38	2
	PF1/2	PF3/8	27 x 31.1	22	18	40	2
	PF1/2	PF1/2	27 x 31.1	22	20	42	2

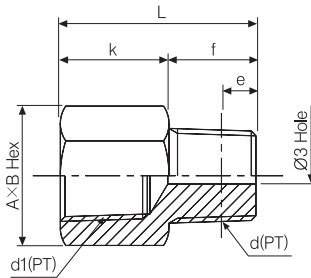


모델명	접속부나사 (d1)	접속부나사 (d)	A x B Hex	k	f	L	a
SS-AD02 (PF) x (PT)	PF1/4	PT1/4	19 x 21.9	18	14	32	6.01
	PF1/4	PT3/8	19 x 21.9	18	16	34	6.35
	PF1/4	PT1/2	22 x 25.4	18	18	36	8.16
	PF3/8	PT1/4	22 x 25.4	20	14	34	6.01
	PF3/8	PT3/8	22 x 25.4	20	16	36	6.35
	PF3/8	PT1/2	22 x 25.4	20	18	36	8.16
	PF1/2	PT1/4	27 x 31.1	22	14	36	6.01
	PF1/2	PT3/8	27 x 31.1	22	16	38	6.35
	PF1/2	PT1/2	27 x 31.1	22	18	40	8.16

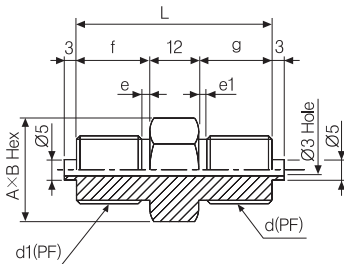
(단위:mm)



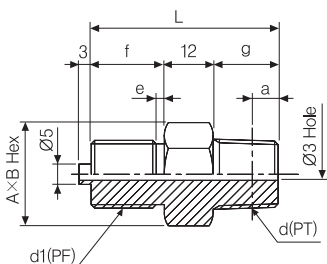
모델명	접속부나사 (d1)	접속부나사 (d)	A x B Hex	k	f	L	e
SS-AD03 (PT) x (PF)	PT1/4	PF1/4	19×21.9	16	16	32	2
	PT1/4	PF3/8	19×21.9	16	18	34	2
	PT1/4	PF1/2	22×25.4	16	20	36	2
	PT3/8	PF1/4	22×25.4	18	16	34	2
	PT3/8	PF3/8	22×25.4	18	18	36	2
	PT3/8	PF1/2	22×25.4	18	20	38	2
	PT1/2	PF1/4	27×31.1	20	16	36	2
	PT1/2	PF3/8	27×31.1	20	18	38	2
	PT1/2	PF1/2	27×31.1	20	20	40	2



모델명	접속부나사 (d1)	접속부나사 (d)	A x B Hex	k	f	L	e
SS-AD04 (PT) x (PT)	PT1/4	PT1/4	19×21.9	16	14	30	6.01
	PT1/4	PT3/8	19×21.9	16	16	32	6.35
	PT1/4	PT1/2	22×25.4	16	18	34	8.16
	PT3/8	PT1/4	22×25.4	18	14	32	6.01
	PT3/8	PT3/8	22×25.4	18	16	34	6.35
	PT3/8	PT1/2	22×25.4	18	18	36	8.16
	PT1/2	PT1/4	27×31.1	20	14	34	6.01
	PT1/2	PT3/8	27×31.1	20	16	36	6.35
	PT1/2	PT1/2	27×31.1	20	18	38	8.16



모델명	접속부나사 (d1)	접속부나사 (d)	A x B Hex	f	g	L	e	e1
SS-AD05 (PF) x (PF)	PF1/4	PF1/4	19×21.9	16	16	44	2	2
	PF1/4	PF3/8	19×21.9	16	18	46	2	2
	PF1/4	PF1/2	22×25.4	16	20	48	2	2
	PF3/8	PF1/4	19×21.9	18	16	46	2	2
	PF3/8	PF3/8	19×21.9	18	18	48	2	2
	PF3/8	PF1/2	22×25.4	18	20	50	2	2
	PF1/2	PF1/4	22×25.4	20	16	48	2	2
	PF1/2	PF3/8	22×25.4	20	18	50	2	2
	PF1/2	PF1/2	22×25.4	20	20	52	2	2



모델명	접속부나사 (d1)	접속부나사 (d)	A x B Hex	f	g	L	e	a
SS-AD06 (PF) x (PT)	PF1/4	PT1/4	19×21.9	16	14	42	2	6.01
	PF1/4	PT3/8	19×21.9	16	16	44	2	6.35
	PF1/4	PT1/2	22×25.4	16	18	46	2	8.16
	PF3/8	PT1/4	19×21.9	18	14	44	2	6.01
	PF3/8	PT3/8	19×21.9	18	16	46	2	6.35
	PF3/8	PT1/2	22×25.4	18	18	48	2	8.16
	PF1/2	PT1/4	22×25.4	20	14	46	2	6.01
	PF1/2	PT3/8	22×25.4	20	16	48	2	6.35
	PF1/2	PT1/2	22×25.4	20	18	50	2	8.16

A. 기록계

B. 지시계

C. 변환기

D. 조절기

E. 전력조절기

F. 온도센서

G. 압력전송기

H. 온도전송기

I. 온도계

J. 압력계

K. 약세서리

SS-CS

SS-SB

SS-AD

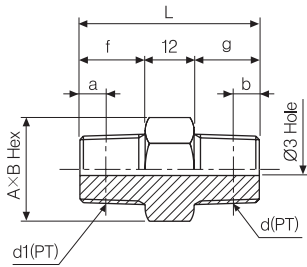
SS-GU

SS-DP

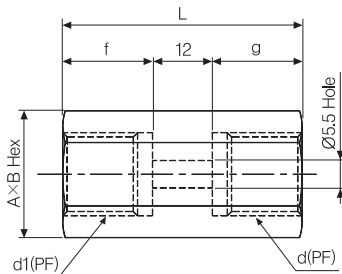
SS-3W
SS-5W

SS-AD Series

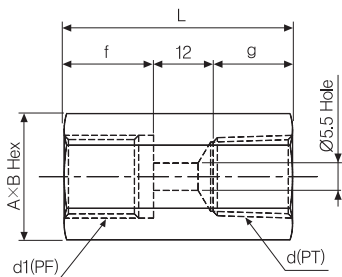
(단위:mm)



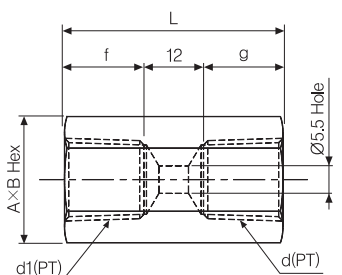
모델명	접속부나사 (d1)	접속부나사 (d)	A x B Hex	f	g	L	a	b
SS-AD07 (PT) x (PT)	PT1/4	PT1/4	19 x 21.9	16	14	30	6.01	6.01
	PT1/4	PT3/8	19 x 21.9	16	16	32	6.35	6.35
	PT1/4	PT1/2	22 x 25.4	16	18	34	8.16	8.16
	PT3/8	PT1/4	19 x 21.9	18	14	32	6.01	6.01
	PT3/8	PT3/8	19 x 21.9	18	16	34	6.35	6.35
	PT3/8	PT1/2	22 x 25.4	18	18	36	8.16	8.16
	PT1/2	PT1/4	22 x 25.4	20	14	34	6.01	6.01
	PT1/2	PT3/8	22 x 25.4	20	16	36	6.35	6.35
	PT1/2	PT1/2	22 x 25.4	20	18	38	8.16	8.16



모델명	접속부나사 (d1)	접속부나사 (d)	A x B Hex	f	g	L
SS-AD08 (PF) x (PF)	PF1/4	PF1/4	19 x 21.9	16	16	44
	PF1/4	PF3/8	22 x 25.4	16	18	46
	PF1/4	PF1/2	27 x 31.1	16	20	48
	PF3/8	PF1/4	22 x 25.4	18	16	46
	PF3/8	PF3/8	22 x 25.4	18	18	48
	PF3/8	PF1/2	27 x 31.1	18	20	50
	PF1/2	PF1/4	27 x 31.1	20	16	48
	PF1/2	PF3/8	27 x 31.1	20	18	50
	PF1/2	PF1/2	27 x 31.1	20	20	52



모델명	접속부나사 (d1)	접속부나사 (d)	A x B Hex	f	g	L
SS-AD09 (PF) x (PT)	PF1/4	PT1/4	19 x 21.9	16	14	42
	PF1/4	PT3/8	22 x 25.4	16	16	44
	PF1/4	PT1/2	27 x 31.1	16	18	46
	PF3/8	PT1/4	22 x 25.4	18	14	44
	PF3/8	PT3/8	22 x 25.4	18	16	46
	PF3/8	PT1/2	27 x 31.1	18	18	48
	PF1/2	PT1/4	27 x 31.1	20	14	46
	PF1/2	PT3/8	27 x 31.1	20	16	48
	PF1/2	PT1/2	27 x 31.1	20	18	50



모델명	접속부나사 (d1)	접속부나사 (d)	A x B Hex	f	g	L
SS-AD10 (PT) x (PT)	PF1/4	PT1/4	19 x 21.9	16	14	30
	PF1/4	PT3/8	22 x 25.4	16	16	32
	PF1/4	PT1/2	27 x 31.1	16	18	34
	PF3/8	PT1/4	22 x 25.4	18	14	32
	PF3/8	PT3/8	22 x 25.4	18	16	34
	PF3/8	PT1/2	27 x 31.1	18	18	36
	PF1/2	PT1/4	27 x 31.1	20	14	34
	PF1/2	PT3/8	27 x 31.1	20	16	36
	PF1/2	PT1/2	27 x 31.1	20	18	38

MEMO

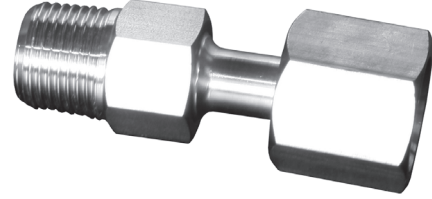
- A. 기록계
- B. 지시계
- C. 변환기
- D. 조절기
- E. 전력조절기
- F. 온도센서
- G. 압력전송기
- H. 온도전송기
- I. 온도계
- J. 압력계
- K. 악세서리

SS-CS
SS-SB
SS-AD
SS-GU
SS-DP
SS-3W
SS-5W

SS-GU Series

특징

- 종류나 직경이 다른 나사 또는 파이프 접속용으로 사용
- 크기 및 용도에 따른 다양한 구성
- 용도 :
 - 다른 종류의 나사, 직경이 다른 나사 및 파이프 체결용
 - 압력계를 판넬에 설치할 경우
 - 압력배관 파이프와의 체결

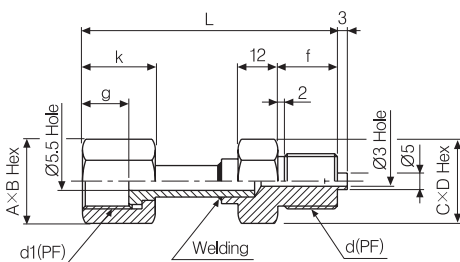


사양

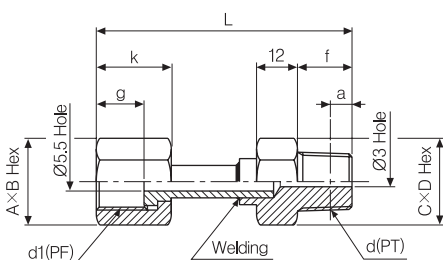
시리즈명		SS-GU	
재질	황동	스테인리스 스틸	
	몸체	YBSC	SUS316
	마개	BSBM	SUS316
	패킹 (Gasket-Outlet)	CuB	SUS316
	접속부	SS400(Ni-도금)	SUS316
	와셔	SUS304	SUS304
	패킹 (Gasket-Inlet)	Valqua 1500	Valqua 1500
	링	SUS304	SUS304
	너트	SS400(Ni-도금)	SS400(Ni-도금)
제작형태		• PF (Male) x PF (Male) • PF (Male) x PT (Female) • PT (Female) x PF (Male) • PT (Female) x PT (Female)	

외형치수도

(단위:mm)



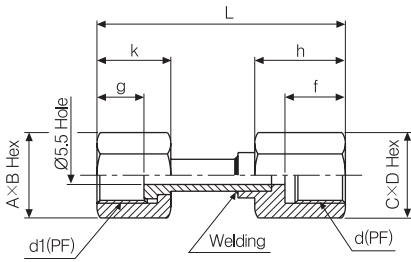
모델명	접속부나사 (d1)	접속부나사 (d)	A x B Hex	C x D Hex	g	k	f	L
SS-GU01 (PF) x (PF)	PF3/8	PF1/4	22 x 25.4	19 x 21.9	14	22	16	75
	PF3/8	PF3/8	22 x 25.4	19 x 21.9	14	22	18	77
	PF3/8	PF1/2	22 x 25.4	22 x 25.4	14	22	20	79
	PF1/2	PF1/4	27 x 31.1	19 x 21.9	16	24	16	77
	PF1/2	PF3/8	27 x 31.1	19 x 21.9	16	24	18	79
	PF1/2	PF1/2	27 x 31.1	22 x 25.4	16	24	20	81



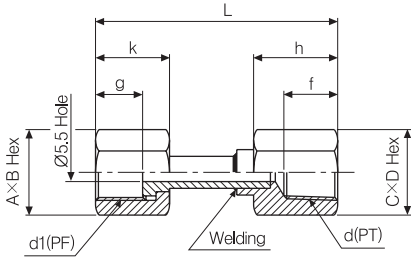
모델명	접속부나사 (d1)	접속부나사 (d)	A x B Hex	C x D Hex	g	k	f	a	L
SS-GU02 (PF) x (PT)	PF3/8	PT1/4	22 x 25.4	19 x 21.9	14	22	14	6.01	73
	PF3/8	PT3/8	22 x 25.4	19 x 21.9	14	22	16	6.35	75
	PF3/8	PT1/2	22 x 25.4	22 x 25.4	14	22	18	8.16	77
	PF1/2	PT1/4	27 x 31.1	19 x 21.9	16	24	14	6.01	75
	PF1/2	PT3/8	27 x 31.1	19 x 21.9	16	24	16	6.35	77
	PF1/2	PT1/2	27 x 31.1	22 x 25.4	16	24	18	8.15	79

게이지 유니온

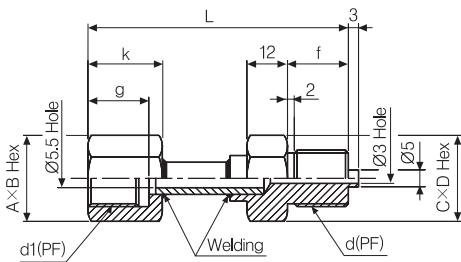
(단위 :mm)



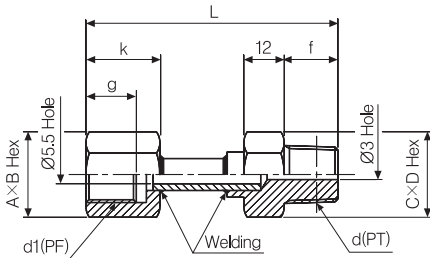
모델명	접속부나사 (d1)	접속부나사 (d)	A×B Hex	C×D Hex	g	k	f	h	L
SS-GU03 (PF) × (PF)	PF3/8	PF1/4	22×25.4	19×21.9	14	22	16	25	74
	PF3/8	PF3/8	22×25.4	19×21.9	14	22	18	27	76
	PF3/8	PF1/2	22×25.4	22×25.4	14	22	20	29	78
	PF1/2	PF1/4	27×31.1	19×21.9	16	24	16	25	76
	PF1/2	PF3/8	27×31.1	19×21.9	16	24	18	27	78
	PF1/2	PF1/2	27×31.1	22×25.4	16	24	20	29	80



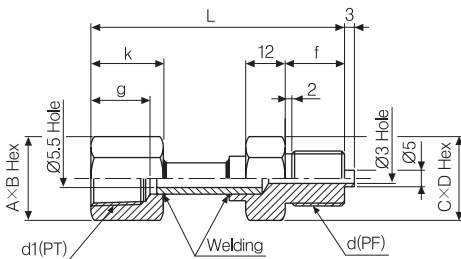
모델명	접속부나사 (d1)	접속부나사 (d)	A×B Hex	C×D Hex	g	k	f	h	L
SS-GU04 (PF) × (PT)	PF3/8	PT1/4	22×25.4	19×21.9	14	22	14	23	72
	PF3/8	PT3/8	22×25.4	19×21.9	14	22	16	25	74
	PF3/8	PT1/2	22×25.4	22×25.4	14	22	18	27	76
	PF1/2	PT1/4	27×31.1	19×21.9	16	24	14	23	74
	PF1/2	PT3/8	27×31.1	19×21.9	16	24	16	25	76
	PF1/2	PT1/2	27×31.1	22×25.4	16	24	18	27	78



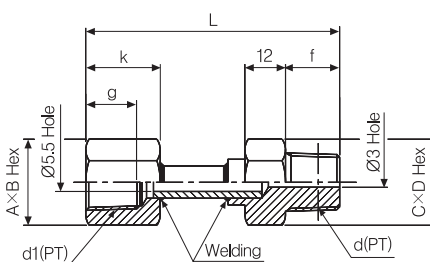
모델명	접속부나사 (d1)	접속부나사 (d)	A×B Hex	C×D Hex	g	k	f	L
SS-GU05 (PF) × (PF)	PF3/8	PF1/4	22×25.4	19×21.9	18	22	16	75
	PF3/8	PF3/8	22×25.4	19×21.9	18	22	18	77
	PF3/8	PF1/2	22×25.4	22×25.4	18	22	20	79
	PF1/2	PF1/4	27×31.1	19×21.9	20	24	16	77
	PF1/2	PF3/8	27×31.1	19×21.9	20	24	18	79
	PF1/2	PF1/2	27×31.1	22×25.4	20	24	20	81



모델명	접속부나사 (d1)	접속부나사 (d)	A×B Hex	C×D Hex	g	k	f	L
SS-GU06 (PF) × (PT)	PF3/8	PT1/4	22×25.4	19×21.9	18	22	14	73
	PF3/8	PT3/8	22×25.4	19×21.9	18	22	16	75
	PF3/8	PT1/2	22×25.4	22×25.4	18	22	18	77
	PF1/2	PT1/4	27×31.1	19×21.9	20	24	14	75
	PF1/2	PT3/8	27×31.1	19×21.9	20	24	16	77
	PF1/2	PT1/2	27×31.1	22×25.4	20	24	18	79



모델명	접속부나사 (d1)	접속부나사 (d)	A×B Hex	C×D Hex	g	k	f	L
SS-GU07 (PT) × (PF)	PT3/8	PF1/4	22×25.4	19×21.9	16	22	14	75
	PT3/8	PF3/8	22×25.4	19×21.9	16	22	16	77
	PT3/8	PF1/2	22×25.4	22×25.4	16	22	18	79
	PT1/2	PF1/4	27×31.1	19×21.9	18	24	14	77
	PT1/2	PF3/8	27×31.1	19×21.9	18	24	16	79
	PT1/2	PF1/2	27×31.1	22×25.4	18	24	18	81



모델명	접속부나사 (d1)	접속부나사 (d)	A×B Hex	C×D Hex	g	k	f	L
SS-GU08 (PT) × (PT)	PT3/8	PT1/4	22×25.4	19×21.9	16	22	14	73
	PT3/8	PT3/8	22×25.4	19×21.9	16	22	16	75
	PT3/8	PT1/2	22×25.4	22×25.4	16	22	18	77
	PT1/2	PT1/4	27×31.1	19×21.9	18	24	14	75
	PT1/2	PT3/8	27×31.1	19×21.9	18	24	16	77
	PT1/2	PT1/2	27×31.1	22×25.4	18	24	18	79

A. 기록계

B. 지시계

C. 변환기

D. 조절기

E. 전력조절기

F. 온도센서

G. 압력전송기

H. 온도전송기

I. 온도계

J. 압력계

K. 약세서리

SS-CS

SS-SB

SS-AD

SS-GU

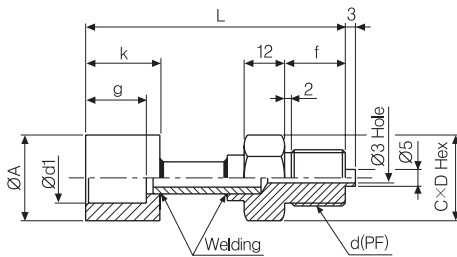
SS-DP

SS-3W

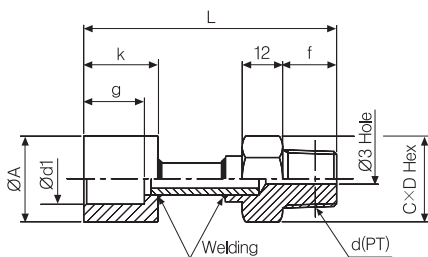
SS-5W

SS-GU Series

(단위:mm)



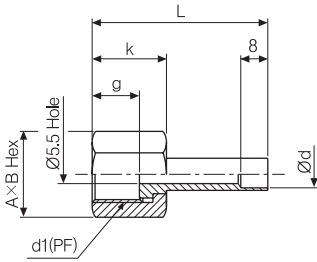
모델명	접속부나사 (d1)	접속부나사 (d)	A×B Hex	g	k	f	L
SS-GU09 파이프 × (PF)	Ø6	PF1/4	19×21.9	8	15	16	53
	Ø6	PF3/8	19×21.9	8	15	18	55
	Ø6	PF1/2	22×25.4	8	15	20	57
	Ø8	PF1/4	19×21.9	8	15	16	53
	Ø8	PF3/8	19×21.9	8	15	18	55
	Ø8	PF1/2	22×25.4	8	15	20	57
	Ø10	PF1/4	19×21.9	8	18	16	53
	Ø10	PF3/8	19×21.9	8	18	18	55
	Ø10	PF1/2	22×25.4	8	18	20	57
	1/8B	PF1/4	19×21.9	8	18	16	53
	1/8B	PF3/8	19×21.9	8	18	18	55
	1/8B	PF1/2	22×25.4	8	18	20	57
	3/8B	PF1/4	19×21.9	10	21	16	55
	3/8B	PF3/8	19×21.9	10	21	18	57
	3/8B	PF1/2	22×25.4	10	21	20	59
	1/2B	PF1/4	19×21.9	10	21	16	55
	1/2B	PF3/8	19×21.9	10	21	18	57
	1/2B	PF1/2	22×25.4	10	21	20	59
	3/4B	PF1/4	19×21.9	13	24	16	58
	3/4B	PF3/8	19×21.9	13	24	18	60
	3/4B	PF1/2	22×25.4	13	24	20	62



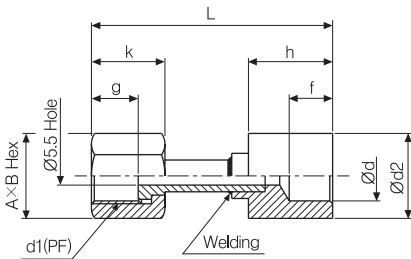
모델명	접속부나사 (d1)	접속부나사 (d)	A×B Hex	g	k	f	L
SS-GU10 파이프 × (PT)	Ø6	PT1/4	19×21.9	8	15	14	51
	Ø6	PT3/8	19×21.9	8	15	16	53
	Ø6	PT1/2	22×25.4	8	15	18	55
	Ø8	PT1/4	19×21.9	8	15	14	51
	Ø8	PT3/8	19×21.9	8	15	16	53
	Ø8	PT1/2	22×25.4	8	15	18	55
	Ø10	PT1/4	19×21.9	8	18	14	51
	Ø10	PT3/8	19×21.9	8	18	16	53
	Ø10	PT1/2	22×25.4	8	18	18	55
	1/8B	PT1/4	19×21.9	8	18	14	51
	1/8B	PT3/8	19×21.9	8	18	16	53
	1/8B	PT1/2	22×25.4	8	18	18	55
	3/8B	PT1/4	19×21.9	10	21	14	53
	3/8B	PT3/8	19×21.9	10	21	16	55
	3/8B	PT1/2	22×25.4	10	21	18	57
	1/2B	PT1/4	19×21.9	10	21	14	53
	1/2B	PT3/8	19×21.9	10	21	16	55
	1/2B	PT1/2	22×25.4	10	21	18	57
	3/4B	PT1/4	19×21.9	13	24	14	56
	3/4B	PT3/8	19×21.9	13	24	16	58
	3/4B	PT1/2	22×25.4	13	24	18	60

게이지 유니온

(단위:mm)



모델명	접속부나사 (d1)	접속부나사 (d)	A×B Hex	g	k	L
SS-GU11 (PF)×파이프	PF3/8	Ø6	22×25.4	14	22	52
	PF3/8	Ø8	22×25.4	14	22	52
	PF3/8	Ø10	22×25.4	14	22	52
	PF3/8	1/8B	22×25.4	14	22	52
	PF1/2	Ø6	27×31.1	16	24	54
	PF1/2	Ø8	27×31.1	16	24	54
	PF1/2	Ø10	27×31.1	16	24	54
	PF1/2	1/8B	27×31.1	16	24	54



모델명	접속부나사 (d1)	접속부나사 (d)	A×B Hex	Ød2	g	k	f	h	L
SS-GU12 (PF)×파이프	PF3/8	3/8B	22×25.4	26	14	22	10	21	69
	PF3/8	1/2B	22×25.4	31.5	14	22	10	21	69
	PF3/8	3/4B	22×25.4	40	14	22	13	24	72
	PF1/2	3/8B	27×31.1	26	16	24	10	21	71
	PF1/2	1/2B	27×31.1	31.5	16	24	10	21	71
	PF1/2	3/4B	27×31.1	40	16	24	13	24	74

A. 기록계

B. 지시계

C. 변환기

D. 조절기

E. 전력조절기

F. 온도센서

G. 압력전송기

H. 온도전송기

I. 온도계

J. 압력계

K. 악세서리

SS-CS

SS-SB

SS-AD

SS-GU

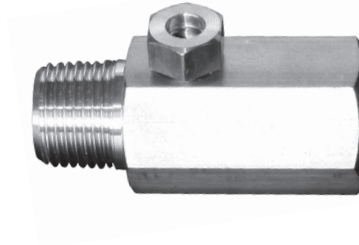
SS-DP

SS-3W
SS-5W

SS-DP Series

특 징

- 가변형의 조임 장치인 댄프너(일종의 니들밸브)는 맥동압이 작용하는 곳에 압력계와 함께 취부하여 맥동에 의한 계기의 손상을 방지하기 위해 사용함.
- 설치 후, 압력계의 지시치를 적절히 조정하여 사용함.
- 용도 :
 - 맥동압이 작용하는 곳
 - 오일이 들어가면 안되는 곳
 - 과압 및 기포 제거용
 - 배관의 배출구용

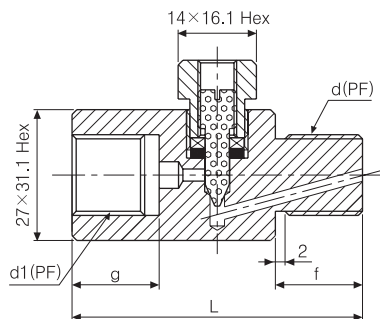


사 양

시리즈명	SS-DP		
재질	황동		스테인리스 스틸
	몸체	BSBM	SUS316
	니들밸브	SUS316	SUS316
	패킹 (Gasket-Outlet)	테프론	테프론
	와셔	BSBM	SUS316
고정 스크류	SS400(Ni-도금)		SS400(Ni-도금)
	제작형태 • PF(Male) x PF(Male) • PF(Male) x PT(Female) • PT(Female) x PF(Male) • PT(Female) x PT(Female)		

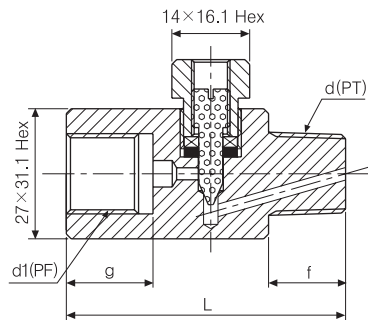
외 형 치 수 도

(단위:mm)

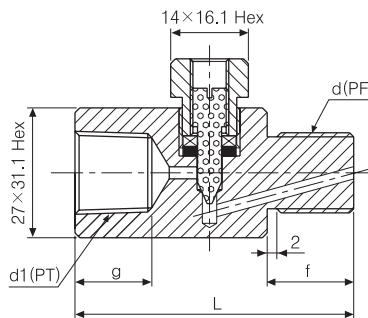


모델명	접속부나사 (d1)	접속부나사 (d)	g	f	L
SS-DP01 (PF×PF)	PF1/4	PF1/4	16	16	56
	PF1/4	PF3/8	16	18	58
	PF1/4	PF1/2	16	20	60
	PF3/8	PF1/4	18	16	58
	PF3/8	PF3/8	18	18	60
	PF3/8	PF1/2	18	20	62
	PF1/2	PF1/4	20	16	60
	PF1/2	PF3/8	20	18	62
	PF1/2	PF1/2	20	20	64

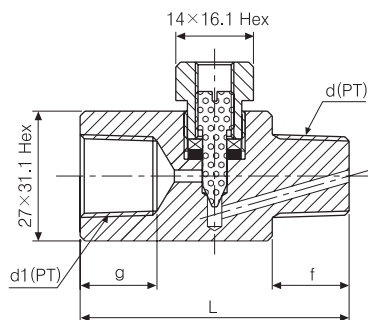
(단위:mm)



모델명	접속부나사 (d1)	접속부나사 (d)	g	f	L
SS-DP02 (PF×PT)	PF1/4	PT1/4	16	14	54
	PF1/4	PT3/8	16	16	56
	PF1/4	PT1/2	16	18	58
	PF3/8	PT1/4	18	14	56
	PF3/8	PT3/8	18	16	58
	PF3/8	PT1/2	18	18	60
	PF1/2	PT1/4	20	14	58
	PF1/2	PT3/8	20	16	60
	PF1/2	PT1/2	20	18	62



모델명	접속부나사 (d1)	접속부나사 (d)	g	f	L
SS-DP03 (PT×PF)	PT1/4	PF1/4	14	16	54
	PT1/4	PF3/8	14	18	56
	PT1/4	PF1/2	14	20	58
	PT3/8	PF1/4	16	16	56
	PT3/8	PF3/8	16	18	58
	PT3/8	PF1/2	16	20	60
	PT1/2	PF1/4	18	16	58
	PT1/2	PF3/8	18	18	60
	PT1/2	PF1/2	18	20	62



모델명	접속부나사 (d1)	접속부나사 (d)	g	f	L
SS-DP04 (PT×PT)	PT1/4	PT1/4	14	14	56
	PT1/4	PT3/8	14	16	58
	PT1/4	PT1/2	14	18	60
	PT3/8	PT1/4	16	14	58
	PT3/8	PT3/8	16	16	60
	PT3/8	PT1/2	16	18	62
	PT1/2	PT1/4	18	14	60
	PT1/2	PT3/8	18	16	62
	PT1/2	PT1/2	18	18	64

A. 기록계

B. 지시계

C. 변환기

D. 조절기

E. 전력조절기

F. 온도센서

G. 압력전송기

H. 온도전송기

I. 온도계

J. 압력계

K. 약세서리

SS-CS

SS-SB

SS-AD

SS-GU

SS-DP

SS-3W
SS-5W

SS-3W,5W Series

특징

- 압력계의 보수, 점검, 수리, 교체 시에 측정 유체를 일시적으로 차단
- 일반적으로 저압에 사용
- 용도 :
 - 밸브, 코크 연결 시
 - 압력계를 판넬에 설치할 경우
 - 주 스팀라인에 장착 시



모델구성

SS-3W

1

0

악세서리

0

없음.

1

오발 플랜지 (볼트&테프론 링)

제작형태

1

오발

2

스크류

시리즈명

SS-3W

3-way 균등 밸브

SS-5W

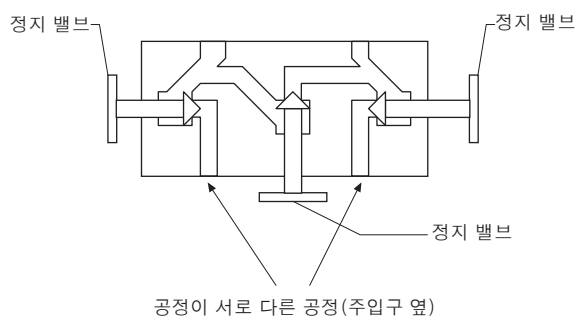
5-way 균등 밸브

사양

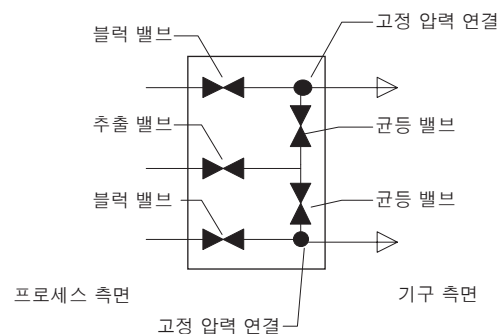
사용 압력		150kgf/cm ²
주변 온도		-30~150℃
응용		차압전송기
접속부		PT 1/2
재질	플랜지	St 또는 SUS316
	볼트	SUS304
	가스켓	테프론, 불소성 고무(Fluoric Rubber)

접속도

● SS-3W 시리즈



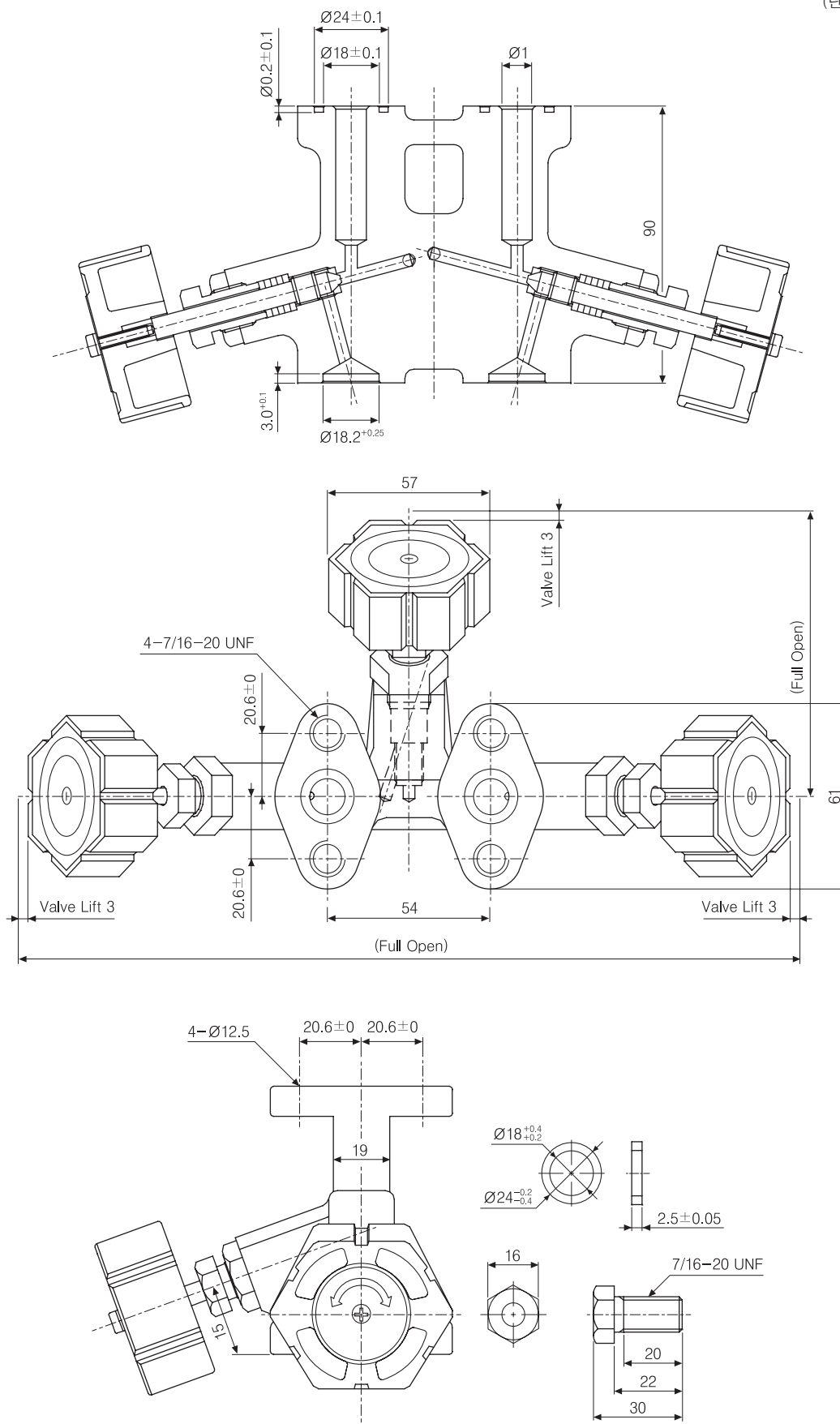
● SS-5W 시리즈



외 형 치 수 도

● SS-3W 시리즈

(단위:mm)



A. 기록계

B. 지시계

C. 변환기

D. 조절기

E. 전력조절기

F. 온도센서

G. 압력전송기

H. 온도전송기

I. 온도계

J. 압력계

K. 약세서리

SS-CS

SS-SB

SS-AD

SS-GU

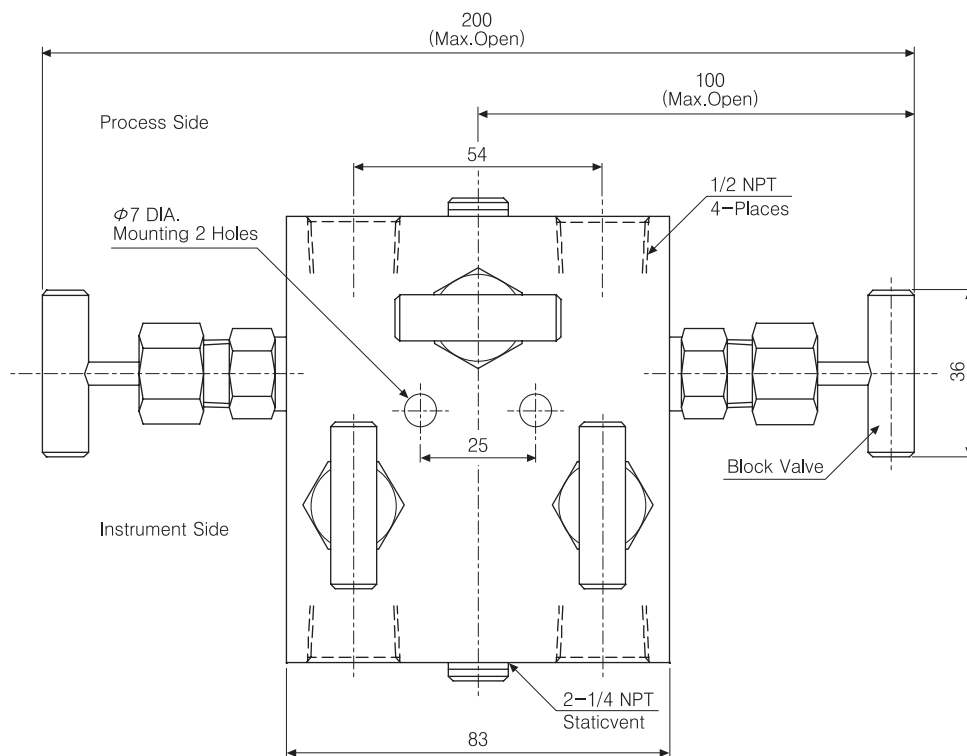
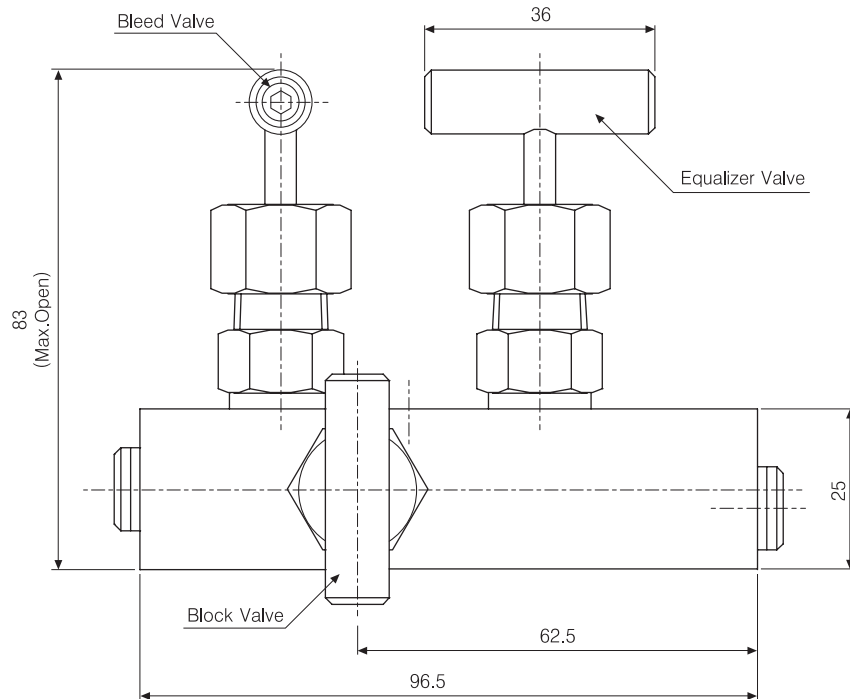
SS-DP

SS-3W
SS-5W

SS-3W,5W Series

● SS-5W 시리즈

(단위:mm)



MEMO

- A. 기록계
- B. 지시계
- C. 변환기
- D. 조절기
- E. 전력조절기
- F. 온도센서
- G. 압력전송기
- H. 온도전송기
- I. 온도계
- J. 압력계
- K. 악세서리

SS-CS
SS-SB
SS-AD
SS-GU
SS-DP
SS-3W SS-5W